



DIESEL SYSTEM PARTS

www.cnrdiesel.com



CINBAR OTOMOTİV TARİHİ

Firmamızın kurucusu Salih Cınbaroğlu, 1955 yılında motor tamirciliğiyle iş hayatına başlamış olup; 1970 yılına kadar motor yenileme yapmıştır. 1970'da CAV Servis Eğitimi alıp, İstanbul Anadolu yakası CAV servisi olarak mazot pompa enjektör servisi'ne başlamıştır. Yedek parça üretimini ise 1972 yılından 1981 yılına kadar mazot pompa tamiriyle beraber yürütmüştür. 1981'den sonra tamir servisini bırakıp tamamen yedek parça enjektör imalatına geçmiştir. İkinci kuşak olarak Süleyman Cınbaroğlu; 1986 yılından beri (çocukluğunda) başlamış olduğu, imalatın her alanının içinde yer alarak firmasının gelişmesinde teknolojik yatırımlar yaparak, firmamızın dünyada saygın firmalar arasına girmesini başarmıştır.

Ümraniye'de ilk olarak 50 m2 'de 3 çalışanla faaliyet göstermiş Firmamız, 1980 yılında Ümraniye'de 450 m2 işyerimize taşınmış; 2012'den beri de D. O. S. B. İmes Sanayi Sitesi'nde 1800 m2'lik, kapalı alan modern fabrikasında faaliyet göstermektedir.

HAKKIMIZDA

Firmamız dizel yakıt sistemleri alanında ihtiyaçları karşılamak üzere faaliyet göstermektedir. Genel olarak ürettiğimiz ürünler common rail valfler, birim pompa valfleri, ayar pulları, metrik valfler, avans pistonları, gaz milleri, enjektör ara parçaları, valf tutucuları burçlar rekor ve pul aksamlarıdır.

Firmamız, sektördeki gelişmeleri sistematik takip ederek, sürekli iyileştirme çalışmaları ile bütün gelişimleri takip etmiş, bu felsefesini her biriminde yaygınlaştırmıştır. Üretim, Planlama, Kalite Güvence, Satış Pazarlama, Muhasebe ve Satın alma departmanlarından oluşan şirket organizasyonumuz, sürekli eğitimlerle insan ve bilgi kaynaklarını sürekli geliştirmektedir. Firmamız, sıfır hata anlayışı ile çalışmaktadır.

Müşteri isteklerini karşılamak için ürünlerimiz, mevcut olan bilgi ve tecrübelerimizi en ileri teknolojilere katarak mümkün olan en yüksek kalite ve hassasiyetle üretilmekte kalitemizi sürekli geliştirmek için modern teknolojilere yatırımlarımız devam etmektedir. Uluslararası kalite sistemi ile gelişmiş ülkelerde kullanılan metotlar benimsenerek üretim yapılmaktadır.

Kuruluşumuzdan bu yana oluşturduğumuz güveni koruyarak müşterilerimize olan saygımız doğrultusunda ürettiğimiz güvenilir, verimli, kaliteli ve hassas ürünlerle beklentileri karşılayarak, pazar payımızı ve rekabet gücümüzü artırmak ve bunları yaparken yurt içinde ve yurt dışında ülkemizin prestijini yükseltmek temel kalite politikamızdır.

Cınbar Otomotiv, başarının ve kalitenin tesadüfler ile değil; bilgi deneyim, kendini sürekli yenileme, teknoloji üretimi, azim ve özveri ile gelebileceği felsefesi ışığında ürettiği yüzlerce ürünü sizlerin beğenisine sunmaktadır.

Markamızın gücünü, belirlemiş olduğunuz vizyon çerçevesinde, deneyimlerimizle harmanlıyoruz. Satış sırasındaki verdiğimiz eğitim desteğimizle de müşterilerimize tam 47 yıldır ihtiyaç duydukları alanda çözüm üretimi sağlamaktan gurur duyuyoruz.

Cınbar Otomotiv; kuruluşundan bu yana kalitesinden ödün vermeden müşterilerine en kaliteli hizmeti, en ekonomik fiyatlarla vermeyi hedeflemiştir.

Firmamız, yurt içinde ve yurt dışında ürettiğimiz güvenilir, verimli ve hassas ürünlerle beklentileri karşılayarak, aranan bir kalite olmuştur.

www.cnrDiesel.com

Common Rail Kontrol Valfleri

Common Rail Control Valves



Original Code : 7135-588
CNR Code : 150 - 588
Control Valve One Spring



Original Code : 7135- 754
CNR Code : 150 - 754
Control Valve Two Springs



INJECTOR CONTROL VALVE
CNR Code : 150 - T 351
Standart : 0,001 - 0,002 Hole Size



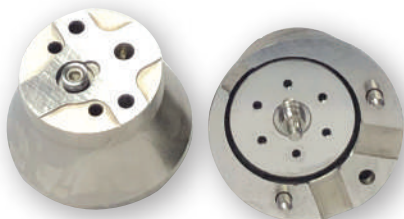
Original Code : 0 445 110 351
INJECTOR CONTROL VALVE
CNR Code : 150 - 351



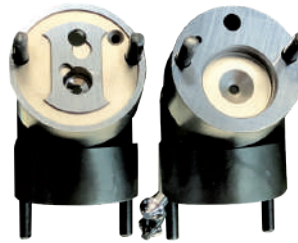
Original Code : 0 445 110 418
INJECTOR CONTROL VALVE
CNR Code : 150 - 418



INJECTOR CONTROL VALVE
CNR Code : 150 - T 418
Standart : 0,001 - 0,002 Hole Size



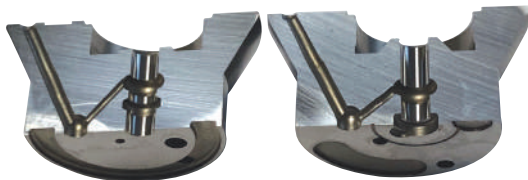
Original Code : 7206 - 0460
SMART INJECTOR VALVE
CNR Code : 150 - 0460



CNR Code : 150 - 115
0 445 115 XXX
Bosch CR Piezo Enjektör Valf



CNR Code : 150 116-117
0 445 116 XXX
0 445 117 XXX Piezo Valf



INJECTOR HOLE DRILL
0,11 mm 0,12 mm drill
CNR Code : 600-110



Common Rail ve Birim Pompa Valfler

Common Rail and Unit Pump Valves



Original Code : R 297
CNR Code : 150 - 297
Standart : 0,001 - 0,002 Hole Size



Original Code : R 831
CNR Code : 150 - 831
Standart : 0,001 - 0,002 Hole Size



Original Code : 043
CNR Code : 150 - 043
Standart : 0,001 - 0,002 Hole Size



Original Code : T 048
CNR Code : 150 - 048
Standart : 0,001 - 0,002 Hole Size



Original Code : 334
CNR Code : 150 - 334
Standart : 0,001 - 0,002 Hole Size



Original Code : R 158
CNR Code : 150 - 158
Standart : 0,001 - 0,002 Hole Size



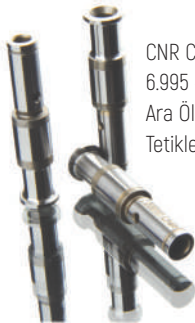
Original Code : T 316
CNR Code : 150 - 316
Standart : 0,001 - 0,002 Hole Size



Original Code : T 010
CNR Code : 150 - 010
Standart : 0,001 - 0,002 Hole Size



Original Code : 056
CNR Code : 150 - 056
Standart : 0,001 - 0,002



CNR Code : 150 - 220
6.995 - 7.090
Ara Ölçüm : 0.005 mm
Tetikleme : 0.025
: 0.050
: 0.075
: 0.100
: 0.125
: 0.150



CNR Code: 150 - 222
6.995 - 7.040
Ara Ölçüm: 0.005 mm
Tetikleme: 0.025
: 0.050
: 0.075



CNR Code : 150 - 224
Renault Magnum Valf
6.995 - 7.040
Ara Ölçüm : 0.005 mm
Tetikleme : 0.025
: 0.050



Original Code : 9308-618C
28239294 - NTD 28440421 - P
CNR Code : 150 - 618C



Original Code : 9308-622B
28239295 - NTD 28278897 - P
CNR Code : 150 - 622B



CNR Code : 150 - 226
Detroit Dizel Valf
6.980 - 7.025
Ara Ölçüm : 0.005 mm
Tetikleme : 0.025
: 0.050

Common Rail Kontrol Valfleri

Common Rail Control Valves



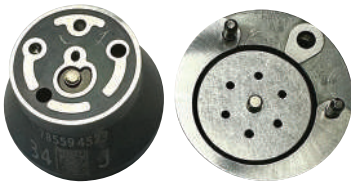
CNR Code : 150 - 240
SCANIA CR XPI
EURO 6 CONTROL VALVE



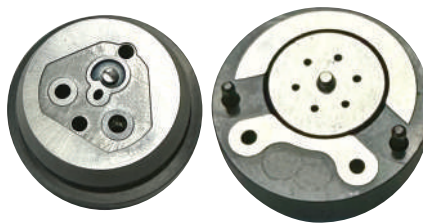
Original Code : 7135-486
CNR Code : 150-486



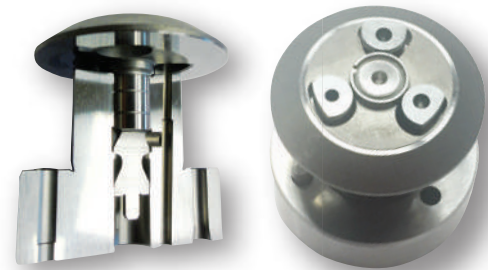
CNR Code : 150 - 0815
CATERPILLER ACTUATOR VALVE
C11-C12-C13-C15-C18



EURO 6 CONTROL VALVE
Original Code : 7206 - 0936
: 7206 - 0979
: 7206 - 1006
: 7206 - 1010



EURO 6 CONTROL VALVE
Original Code : 7206 - 1013
CNR Code : 150- 1013



Original Code : 7206-0379
CNR Code : 150-379



EURO 6 CONTROL VALVE
Original Code : T 613 - T 614
CNR Code : 150 - T 613
CNR Code : 150 - T 614



EURO 6 CONTROL VALVE
Original Code : T 518 - T 520 - T 528
CNR Code : 150 - T 518
CNR Code : 150 - T 520
CNR Code : 150 - T 528



EURO 6 MERCEDES VALVE
TRUCK CONTROL VALVE
CNR Code : 150 - 260



CNR Code : 150-230
486 Valve Spacer



Denso Valve
CNR Code

150 - 325 AA: Control Valve
150 - 325 AB: Control Valve
150 - 325 AC: 546 AC Ford, Citroen, Peugeot Boxer
150 - 325 AD: 0 95000 547X Isuzu Valve
150 - 325 AE: Toyota Hilux, Faraz

Common Rail Enjektör Valf Eşleştirme Listesi

ORIGINAL VALVE CODE	CNR VALVE CODE	ORIGINAL VALVE SET CODE	INJECTOR NUMBER	INJECTOR NUMBER
R 297	150-297	F 00R J00 339	0 445 120 018 0 445 120 032	0 445 120 103
			0 445 120 009	0 445 120 019
R 1287			0 445 120 010	0 445 120 020
R 297	150-297	F 00R J00 399	0 445 120 014 0 445 120 015	0 445 120 084 0 445 120 085
			0 445 120 012	0 445 120 043
R 297	150-297	F 00R J02 067	0 445 120 013	0 445 120 077
		F 00R J01 895	0 445 120 016	0 445 120 089
			0 445 120 017	
R 297	150-297	F 00R J02 213	0 445 120 040	0 445 120 041
R 297	150-297	F 00R J00 420	0 445 120 011	
			0 445 120 024	0 445 120 055
			0 445 120 026	0 445 120 056
R 1157			0 445 120 027	0 445 120 068
R 158	150-158	F 00R J01 159	0 445 120 044	0 445 120 105
			0 445 120 045	0 445 120 154
			0 445 120 053	
R 1157		F 00R J01 218	0 445 120 030	0 445 120 217
R 158	150-158	F 00R J02 466	0 445 120 061	0 445 120 218
			0 445 120 100	0 445 120 219
R 1157			0 445 120 054	0 445 120 075
R 158	150-158	F 00R J01 278	0 445 120 057	0 445 120 346
			0 445 120 029	0 445 120 140
			0 445 120 037	0 445 120 144
			0 445 120 070	0 445 120 159
			0 445 120 097	0 445 120 236
P 1940			0 445 120 112	0 445 120 237
831	150-831	F 00R J01 941	0 445 120 115	0 445 120 240
			0 445 120 120	0 445 120 241
			0 445 120 121	0 445 120 243
			0 445 120 122	0 445 120 253
			0 445 120 125	0 445 120 272
			0 445 120 133	
			0 445 120 033	0 445 120 108
			0 445 120 034	0 445 120 173
R 831	150-831	F 00R J01 222	0 445 120 051	0 445 120 174
			0 445 120 052	0 445 120 175
			0 445 120 096	0 445 120 176
R 1938			0 445 120 025	
R 831	150-831	F 00R J02 454		

Common Rail Enjektör Valf Eşleştirme Listesi

ORIGINAL VALVE CODE	CNR VALVE CODE	ORIGINAL VALVE SET CODE	INJECTOR NUMBER	INJECTOR NUMBER			
R 288	150-297	F 00R J02 130	0 445 120 007	0 445 120 210			
			0 445 120 018	0 445 120 211			
			0 445 120 032	0 445 120 212			
			0 445 120 059	0 445 120 231			
			0 445 120 060	0 445 120 238			
			0 445 120 079	0 445 120 239			
			0 445 120 103	0 445 120 250			
			0 445 120 123	0 445 120 251			
			0 445 120 132	0 445 120 252			
			0 445 120 151	0 445 120 254			
			0 445 120 152	0 445 120 255			
			0 445 120 208	0 445 120 256			
			0 445 120 209	0 445 120 273			
	150-158	F 00R J01 451	0 445 120 064	0 445 120 139			
			0 445 120 065	0 445 120 234			
R 1157			0 445 120 074	0 445 120 246			
R 158			0 445 120 136	0 445 120 362			
			0 445 120 137	0 445 120 363			
			0 445 120 138				
R 1157	150-158	F 00R J01 704	0 445 120 110	0 445 120 245			
R 158			0 445 120 141				
R 158	150-158	F 00R J01 479	0 445 120 066	0 445 120 067			
R 158	150-158	F 00R J01 683	0 445 120 080	0 445 120 268			
R 158	150-158	F 00R J02 103	0 445 120 134	0 445 120 297			
R 158	150-158	F 00R J02 235	0 445 120 101	0 445 120 314			
T 008	150-056	F 00V C01 001	0 445 110 003	0 445 110 034			
			0 445 110 004	0 445 110 035			
			0 445 110 005	0 445 110 045			
			0 445 110 006	0 445 110 046			
			0 445 110 009	0 445 110 069			
			0 445 110 010	0 445 110 070			
			0 445 110 011	0 445 110 071			
			0 445 110 012	0 445 110 072			
			0 445 110 014	0 445 110 073			
			0 445 110 015	0 445 110 074			
			0 445 110 024	0 445 110 093			
			0 445 110 025	0 445 110 094			
			T 010	150-010	F 00V C01 003	0 445 110 008	0 445 110 044
						0 445 110 020	0 445 110 062
T 010	150-010	F 00V C01 005	0 445 110 021	0 445 110 086			
			0 445 110 022	0 445 110 146			
			0 445 110 056				
T 010	150-010	F 00V C01 013	0 445 110 057				
T 010	150-010	F 00V C01 015	0 445 110 059				

Common Rail Enjektör Valf Eşleştirme Listesi

ORIGINAL VALVE CODE	CNR VALVE CODE	ORIGINAL VALVE SET CODE	INJECTOR NUMBER	INJECTOR NUMBER
V 043	150-043	F 00V C01 022	0 445 110 084	0 445 110 141
			0 445 110 087	0 445 110 184
			0 445 110 102	
V 043	150-043	F 00V C01 033	0 445 110 091	0 445 110 279
			0 445 110 092	0 445 110 283
			0 445 110 185	0 445 110 306
			0 445 110 186	
V 043	150-043	F 00V C01 034	0 445 110 109	0 445 110 145
			0 445 110 110	0 445 110 160
			0 445 110 127	0 445 110 178
			0 445 110 144	
V 043	150-043	F 00V C01 043	0 445 110 047	0 445 110 130
			0 445 110 048	0 445 110 266
			0 445 110 049	
V 043	150-043	F 00V C01 044	0 445 110 064	0 445 110 126
			0 445 110 101	0 445 110 290
V 043	150-043	F 00V C01 050	0 445 110 173	
			0 445 110 221	
T 048	150-048	F 00V C01 038	0 445 110 083	
T 056	150-056	F 00V C01 045	0 445 110 095	0 445 110 107
			0 445 110 096	0 445 110 108
			0 445 110 099	0 445 110 120
			0 445 110 100	0 445 110 121
			0 445 110 103	0 445 110 151
			0 445 110 104	0 445 110 152
			0 445 110 105	0 445 110 170
			0 445 110 106	0 445 110 171
T 056	150-056	F 00V C01 051	0 445 110 181	0 445 110 202
			0 445 110 182	0 445 110 205
			0 445 110 189	0 445 110 206
			0 445 110 190	0 445 110 207
			0 445 110 199	0 445 110 208
			0 445 110 200	0 445 110 224
			0 445 110 201	0 445 110 225
T 334	150-334	F 00V C01 334	0 445 110 183	0 445 110 316
			0 445 110 260	0 445 110 322
			0 445 110 309	0 445 110 331
			0 445 110 310	
T 334	150-334	F 00V C01 336	0 445 110 213	0 445 110 287
			0 445 110 243	0 445 110 391
T 334	150-334	F 00V C01 346	0 445 110 253	0 445 110 269
			0 445 110 254	0 445 110 270
			0 445 110 257	0 445 110 329
			0 445 110 258	0 445 110 330

Common Rail Enjektör Valf Eşleştirme Listesi

ORIGINAL VALVE CODE	CNR VALVE CODE	ORIGINAL VALVE SET CODE	INJECTOR NUMBER	INJECTOR NUMBER
334	150-334	F 00V C01 347	0 445 110 255	0 445 110 319
			0 445 110 256	0 445 110 320
332	150-334	F 00V C01 331	0 445 110 209	0 445 110 219
			0 445 110 212	0 445 110 301
			0 445 110 216	0 445 110 400
332	150-334	F 00V C01 352	0 445 110 274	0 445 110 299
			0 445 110 275	0 445 110 300
			0 445 110 277	0 445 110 308
			0 445 110 278	0 445 110 327
334	150-334	F 00V C01 353	0 445 110 265	
C 339	150-334	F 00V C01 338	0 445 110 247	0 445 110 273
			0 445 110 248	
T 334	150-334	F 00V C01 359	0 445 110 293	0 445 110 446
			0 445 110 305	0 445 110 448
			0 445 110 313	0 445 110 449
			0 445 110 343	0 445 110 454
			0 445 110 344	0 445 110 512
			0 445 110 345	0 445 110 515
			0 445 110 346	0 445 110 521
			0 445 110 347	0 445 110 541
			0 445 110 355	0 445 110 628
			0 445 110 357	0 445 110 629
			0 445 110 364	0 445 110 630
			0 445 110 365	0 445 110 631
			0 445 110 379	0 445 110 632
			0 445 110 380	0 445 110 669
			0 445 110 397	0 445 110 670
			0 445 110 412	0 445 110 710
			0 445 110 445	
316	150-316	F 00V C01 328	0 445 110 137	0 445 110 179
			0 445 110 138	0 445 110 180
			0 445 110 139	0 445 110 191
			0 445 110 140	0 445 110 192
			0 445 110 155	0 445 110 234
			0 445 110 156	0 445 110 235
			0 445 110 176	0 445 110 263
			0 445 110 177	0 445 110 264
T 316	150-316	F 00V C01 315	0 445 110 136	0 445 110 259
			0 445 110 188	0 445 110 271
			0 445 110 220	0 445 110 282
			0 445 110 239	0 445 110 285
T 316	150-316	F 00V C01 324	0 445 110 162	0 445 110 194
			0 445 110 163	0 445 110 294
			0 445 110 193	0 445 110 295



CNR Code : 262-105
- Ø 15.80 x 10.40 mm
- 1.20 - 1.29 mm
- Ara Ölçüm 0.01 mm



CNR Code : 262-110
- Ø 22.80 x 19.55 mm
- 1.53 - 1.62 mm
- Ara Ölçüm 0.005 mm



CNR Code : 262-115
- Ø 23.80 x 18.05 mm
- 0.93 - 1.05 mm
- Ara Ölçüm 0.01 mm



CNR Code : 262-120
- Ø 5.40 x 3.40 mm
- 1.05 - 1.70 mm
- Ara Ölçüm 0.05 mm



CNR Code : 262-125
- Ø 2.30 mm
- 1.01 - 1.37 mm
- Ara Ölçüm 0.03 mm



CNR Code : 262-145
- Ø 23.80 x 19.00 mm
- 1.25 - 1.35 mm
- Ara Ölçüm 0.01 mm



CNR Code : 262-130
- Ø 23.65 x 19.05 mm
- 0.95 - 1.12 mm
- Ara Ölçüm 0.01 mm



CNR Code : 262-135
- Ø 5.50 mm
- 8.30 - 8.60 mm
- Ara Ölçüm 0.03 mm



CNR Code : 262-140
- Ø 4.20 x 2.30 mm
- 1.05 - 1.95 mm
- Ara Ölçüm 0.05 mm



CNR Code : 262-150
- Ø 4.00 x 1.75 mm
- 1.00 - 1.20 mm
- Ara Ölçüm 0.02 mm

Denso



Denso

CNR Code : 262- 155
- Ø 24.25 x 21.50 mm
- 1.57 - 1.65 mm
- Ara Ölçüm 0.005 mm



Original Code : 2 430 100 XXX
Enjektör Ayar Pulu
Ø 9.75 mm CNR Code : 261-100
1.00 - 2.00 mm Size: 0.05 mm



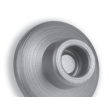
Original Code : 2 430 101 XXX
Scania Volvo Enjektör Ayar Pulu
Ø 8.50 mm CNR Code : 261-101
1.00 - 2.00 mm Size: 0.05 mm



Original Code : 2 430 103 XXX
Japon Grubu Enjektör Ayar Pulu
Ø 7.15 mm CNR Code : 261-103
1.00 - 2.00 mm Size: 0.05 mm

Enjektör İtici Pimler

Injection Pressure Pin



Original Code : 2 433 120 127
CNR Code : 180 - 127

Original Code : 2 433 120 128
CNR Code : 180 - 128

Original Code : 2 433 124 376
CNR Code : 180 - 376

Original Code : 2 433 124 379
CNR Code : 180 - 379

Original Code : 2 433 124 380
CNR Code : 180 - 380



Original Code : 2 433 124 388
CNR Code : 180 - 388

Original Code : 2 433 124 446
CNR Code : 180 - 446

Original Code : 2 433 124 137
CNR Code : 180-137

Original Code : F 00Z B20 001
CNR Code : 180-001

CNR Code: 180-487

Regülatör Ağırlıklar

Regulating Weights



Original Code : 513250
CNR Code : 300 250

Original Code : 7123 - 914 E
CNR Code : 300 914 E

Original Code : 7123 - 914 G
CNR Code : 300 914 G

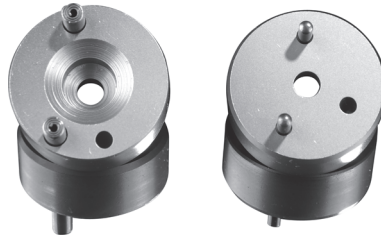


Enjektör Ara Parçalar

Injection Spacers



Original Code : 7135 - 487
CNR Code : 160 - 487



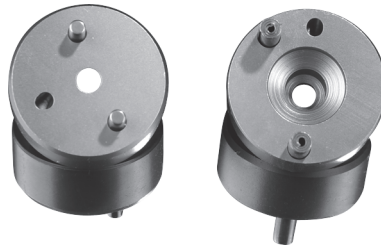
Original Code : 7169 - 408
CNR Code : 160 - 408



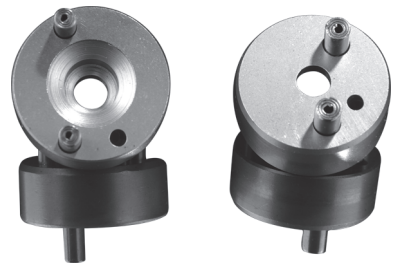
Original Code : 7169 - 453
CNR Code : 160 - 453



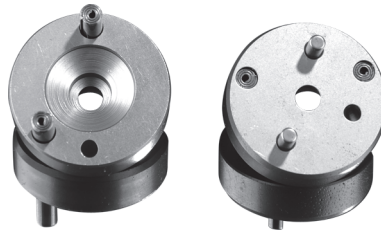
Original Code : F 018 B06 804
CNR Code : 160 - 804



Original Code : F 00Z Z20 003
CNR Code : 160 - 003



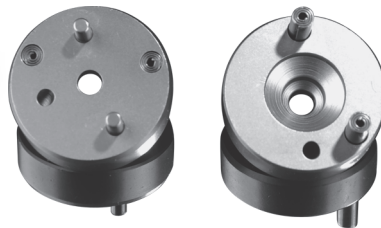
Original Code : 2 430 136 085
CNR Code : 160 - 085



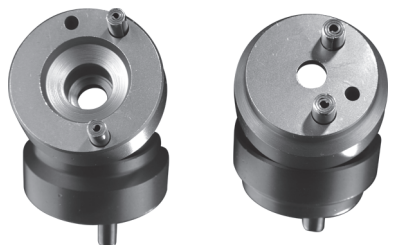
Original Code : 2 430 136 166
CNR Code : 160 - 166



Original Code : 2 430 134 023
CNR Code : 160 - 023



Original Code : 2 430 136 212
CNR Code : 160 - 212



Original Code : 2 430 136 202
CNR Code : 160 - 202

Diğer Parçalar

Other Parts



Original Code : 7177 - 828 T
CNR Code : 140 - 828 T
Standart, 0.03 - 0.05 mm



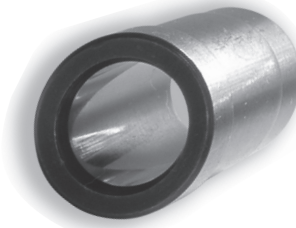
Original Code : 1 463 162 264
CNR Code : 140 - 264



Original Code : 1 463 162 111
CNR Code : 140 - 111



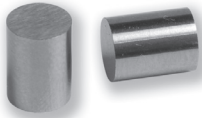
Original Code : 1 463 161 596
CNR Code : 140 - 596



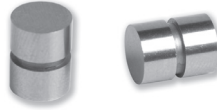
Original Code : 1 460 324 332
CNR Code : 220 - 332
Standart - 0.04 - 0.07 mm



Original Code : 1 460 324 333
CNR Code : 220 - 333
Standart - 0.04 - 0.07 mm



CNR Code : 125 - 001
Bosch VE Pump Basing Pistonu
Standart - 0.005 - 0.010 mm



Original Code : 7123 - 15 G
CNR Code : 125 - 15 G
Standart - 0.005 - 0.010 mm



Original Code : 7177 - 419 C
CNR Code : 125 - 419 C



Original Code : 090131 - 1091
CNR Code : 200 1091



Diğer Parçalar

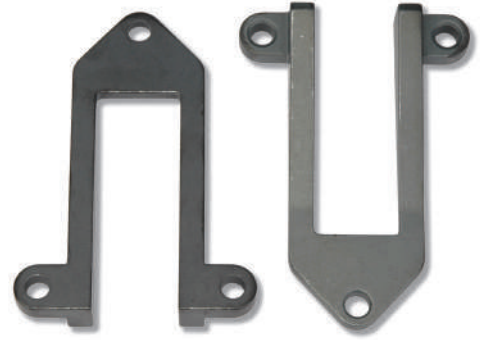
Other Parts



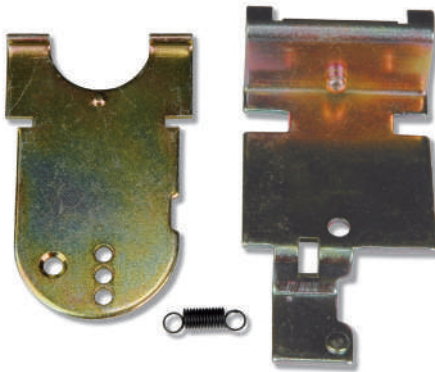
Original Code : 1 463 461 306
CNR Code : 600 - 306



Original Code : 2 463 452 001
CNR Code : 600 - 001



Original Code : 515354
CNR Code : 600 - 354



Original Code : 7135-76 D
CNR Code : 600 - 76 D



Original Code : 1 417 413 047
CNR Code : 240 - 047



Original Code : 7180-358
CNR Code : 240 - 358



Original Code : 2 433 456 034
CNR Code : 240 - 034
Metrik 6x1 Diş



Original Code : 7180-357 K
CNR Code : 240 - 357 K



Original Code : 2 433 456 035
CNR Code : 240 - 035
Metrik 8x1 Diş



Original Code : 7123 - 351 B
CNR Code : 240 - 351 B



Original Code : 7123 - 352 B
CNR Code : 240 - 352 B



Original Code : 7008 - 332
CNR Code : 240 - 332



CNR Code : 601-018
Birim pompa manyetik bobin kısmı tetikleme ölçüm saati.



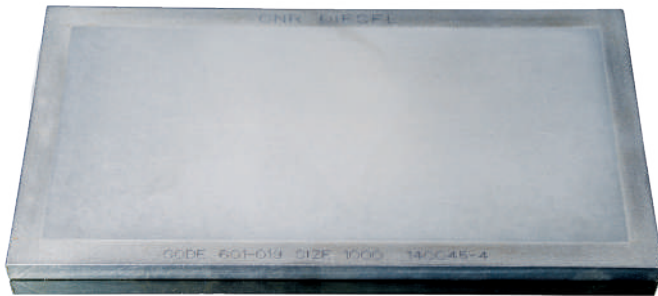
CNR Code : 600-019
Birim pompa tapa kısmı tetikleme ölçüm saati.



Diamond Aıştırma Macunu
CNR Code : 600 - 013
3 Micron Green
6 Micron Yellow



CNR Code: 600-018
Manyetik Kompratör
Birim pompa tapa kısmı tetikleme ölçüm ayağı.



CNR Code: 601-019
Cbn Diamond Steel Plate
Plate Diameter:10x20 cm
Size: 600-800-1000-1200



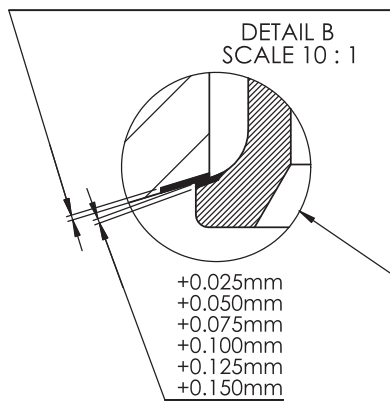
Birim Pompa Valf İmalat Listesi

150-220	+0.025 TETİKLEME	+0.050 TETİKLEME	+0.075 TETİKLEME	+0.10 TETİKLEME	+0.125 TETİKLEME	+0.15 TETİKLEME
6.995	X	X				
7.000	X	X	X			
7.005	X	X	X	X	X	X
7.010	X	X	X	X	X	X
7.015	X	X	X	X	X	X
7.020	X	X	X	X	X	X
7.025	X	X	X	X	X	X
7.030		X	X	X	X	X
7.035		X	X	X	X	X
7.040		X	X	X	X	X
7.045		X	X	X	X	X
7.050		X	X	X	X	X
7.055		X				
7.060		X				
7.065		X				
7.070		X				
7.075		X				
7.080		X				
7.085		X				
7.090		X				
150-222	+0.025 TETİKLEME	+0.050 TETİKLEME	+0.075 TETİKLEME			
6.995		X				
7.000	X	X	X			
7.005	X	X	X			
7.010	X	X	X			
7.015	X	X	X			
7.020	X	X	X			
7.025	X	X	X			
7.030		X	X			
7.035		X	X			
7.040		X	X			
150-224	+0.025 TETİKLEME	+0.050 TETİKLEME		150-226	+0.025 TETİKLEME	+0.050 TETİKLEME
6.980				6.980	X	X
6.985				6.985	X	X
6.990				6.990	X	X
6.995				6.995	X	X
7.000				7.000	X	X
7.005				7.005	X	X
7.010				7.010	X	X
7.015				7.015	X	X
7.020				7.020	X	X
7.025				7.025	X	X

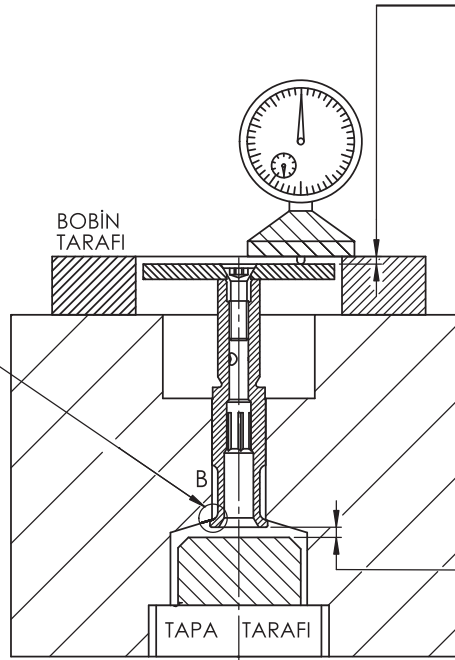
Detail B'de görünen pompa yüzeyinden aşınma miktarına göre taşlama yapıp yüzeyin 30 ile 50 kat büyütürük yırtıkların gittiğinden emin olunmalıdır. CNR Valflerde taşlama telafisi farklı tetiklemeli valfler ile ayarlanıp alt ve üst tetikleme mesafeleri taşlama oranına göre yerine gelir ve yakıt miktarları orijinali ile aynı olur.

Tüm pompalar için bobin tarafı tetikleme mesafesi : 0.11- 0.12 mm arasıdır. Yakıt miktarını yüksek tutmak için 0.09 mm kadar düşülebilir. Tolerans Aralığı : 0.09 - 0.12 mm arasıdır. Bobin tarafının ölçümünü yaparken tapayı çıkarıp valfin kapatma noktasında parmağınız ile bastırıp ölçüm yapılır. Ölçüm yaparken plaka ve valfin yüzey temizlikleri çok önemlidir.

Pompanın yuvasında aşınma miktarına göre taşlama operasyonu yapılır.

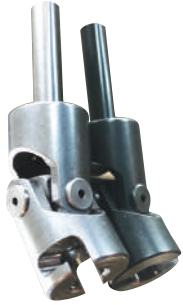


Taşlama miktarına göre ayarlı + tetiklemeli valfler
Valf aralıkları 6.995 mm ile 7.090 mm arası 0.005mm ara ile yapılmıştır. Pompa deliğine valfi takarken bir üst valfi master gibi kullanarak farklı valfin yerine girmediğinden emin olunmalıdır. Orijinal valf ile pompa gövdesi arasında boşluk toleransı : 0.003 ile 0.005 mm arasıdır.

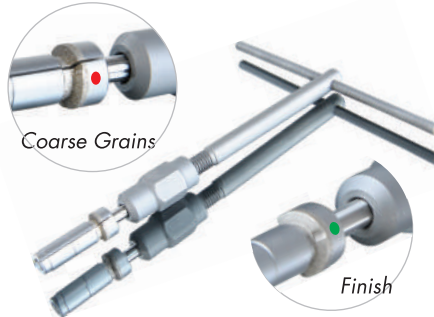


Scania, Volvo, DAF, Iveco grubunda Tapa tarafı orijinal değeri : 0.15 mm dir. Tolerans Aralığı 0.14 mm ile 0.18 mm arasıdır.

Tapa tarafı boşluk toleransı Mercedes grubunda orijinal : 0.12 mm dir. Tolerans Aralığı : 0.11mm ile 0.15mm dir.



CNR Code : 600-042
Birim Pompa Aparat Mafsalı



CNR Code : 600-015
Yuva Lepleme Aparatı



CNR Code : 600-016
Delik Lepleme Aparatı



CNR Code : 601-016
Delik lepleme burcu.



CNR Code : 601-015
Yuva taşlama burcu.
Green : Finish
Yellow : Orta Finish
Red : Coarse Grains
Orange : Extra Coarse Grains



CNR Code : 601-016 D
Detroit diesel hole lapping



CNR Code: 601-015 D
Red : Coarse Grains
Detroit diesel slot grinding



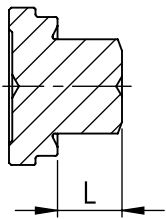
CNR Code : 150 - 225
Yakıt Ayar Tapası
Ara Ölçüm: 0.02 mm



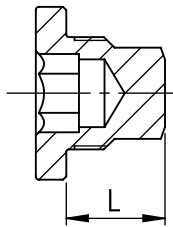
CNR Code : 150 - 235
Yakıt Ayar Tapası
Ara Ölçüm: 0.02 mm



CNR Code: 601-015 D
Green : Finish
Detroit diesel slot grinding



9.50mm
9.52mm
9.54mm
9.56mm
9.58mm
9.60mm
9.62mm
9.64mm
9.66mm



14.70mm
14.72mm
14.74mm
14.76mm
14.78mm
14.80mm
14.82mm
14.84mm
14.86mm



CNR Code: 150-005
Unit pump camshaft pulley
Birim Pompa Eksantrik
Makarası



CNR Code: 150-340
Yakıt Ayar Plaka
Size: 3.83-3.98 mm
Ara Ölçüm : 0.01 mm



CNR Code : 600-030
10X Zoom*4=40 Kat Büyütme

Birim Pompa Valf Taşlama 3'lü Set
CNR Code : 600 - 035



Birim Pompa Valf Taşlama 4'lü Set
CNR Code : 600 - 035



Detroit Dize Birim Pompa
Valf Taşlama Seti
CNR Code : 600 - 035 D



CNR Code : 600-017
Su Geçirmez Mikrometre



CNR Code : 600-022
Mikrometre Bağlantı Ayağı



CNR Code : 600 - 045
Mafsallı, Çift Şarjlı, 450/1650 dk. Çift Devirli
Hızlı Birim Pompa Yuva Taşlama Makinası





CINBAR OTOMOTİV SANAYİ TAAH. ve TİC. LTD. ŞTİ.

D.O.S.B. İmes San. Sit. E Blok 501 Sk. No:31
Y. Dudullu 34776 Ümraniye-İstanbul/TÜRKİYE
Tel: +90 216 415 40 40 / +90 216 335 18 04

Faks: +90 216 415 40 90

info@cnrdiesel.com - cnr@cnrdiesel.com - www.cnrdiesel.com